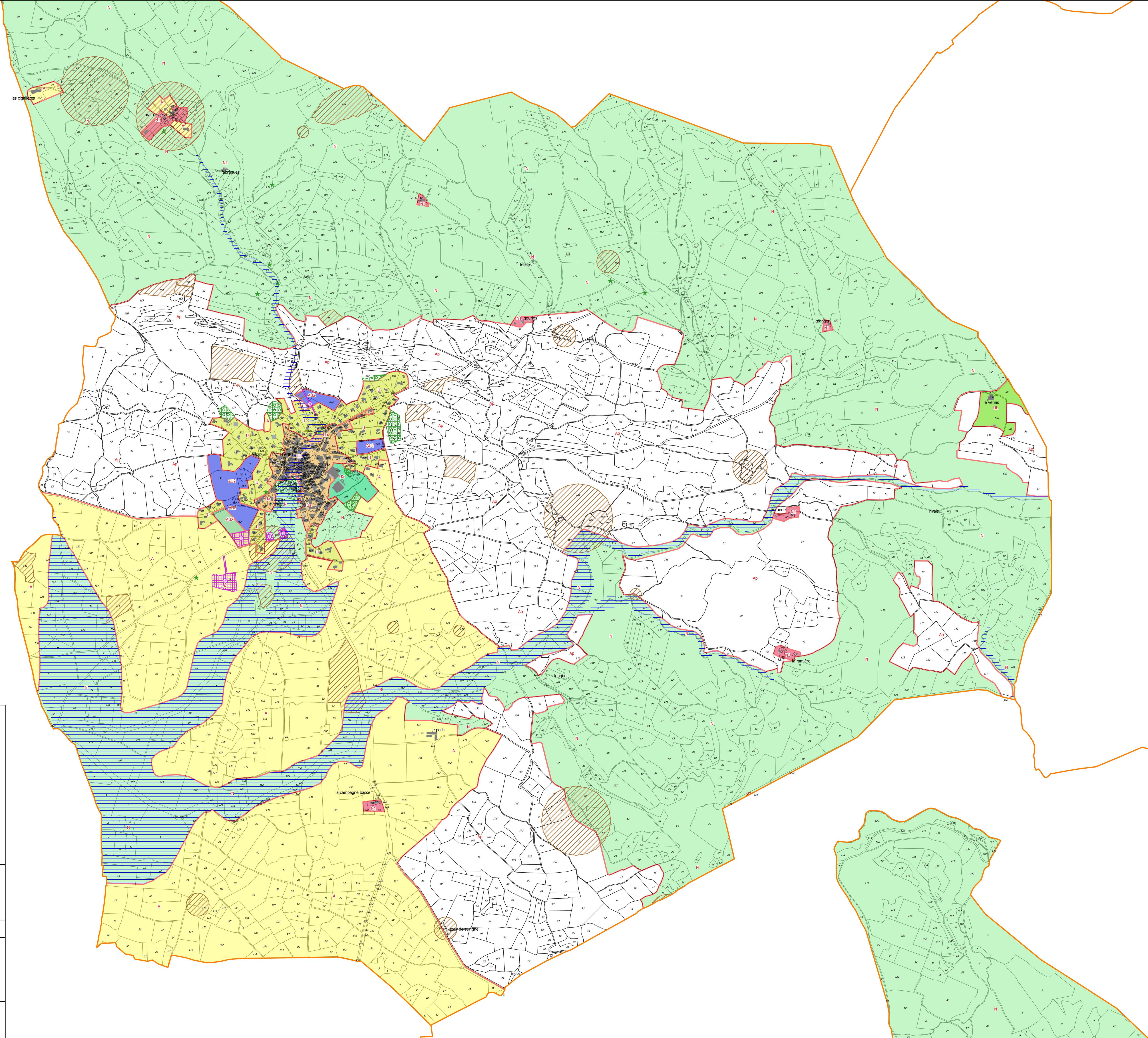


SIVU du Piémont Minervois EMPLACEMENTS RESERVES			
N°	Description	Commune	Superficie
1	Création d'une halte des files	Commune d'Azillanet	2969 m²
2	Création d'une station d'épuration	Commune d'Azillanet	7576 m²
3	Extension du cimetière	Commune d'Azillanet	2264 m²
4	Elargissement de voie	Commune d'Azillanet	350 m²
5	Création d'un espace vert	Commune d'Azillanet	1890 m²
6	Extension du parc de stationnement	Commune d'Azillanet	460 m²
7	Création d'un parc de stationnement	Commune d'Azillanet	1010 m²
8	Extension du réservoir d'eau potable	Commune d'Azillanet	750 m²
9	Elargissement de voie	Commune d'Azillanet	1229 m²
10	Extension du réservoir d'eau potable	Commune de Beaufort	1375 m²
11		Supplée	
12	Elargissement de voie	Commune de Beaufort	143 m²
13	Extension du parc de stationnement	Commune de Beaufort	287 m²
14	Création d'un parc de stationnement	Commune de Beaufort	2431 m²
15		Supplée	
16	Elargissement de voie et création d'un parc de stationnement	Commune d'Oppe	978 m²
17	Création d'un parc de stationnement	Commune d'Oppe	2711 m²
18	Elargissement de voie	Commune d'Oppe	698 m²
19	Création d'un parc de stationnement	Commune d'Oppe	425 m²
20	Amenagement du sentier	Commune d'Oppe	145 m²
21	Régularisation de voie	Commune d'Oppe	423 m²
TOTAL			21746 m²

- Légende**
- Zones du PLUI
 - Ap
 - A
 - AU1
 - AU2
 - AUX
 - N
 - N1
 - N2
 - U
 - Ua
 - Ue
 - Ux
 - Ul
 - Limites communales
 - Espace Boisé Classé
 - Zone inondable
 - Emplacements réservés
 - Sites archéologiques
 - Jardins protégés
 - Patrimoine bâti soumis à permis de démolir

0 500 m

sources : RGE IGN
réalisation : URBA2D 2020



Département de l'Herault

SIVU PIEMONT MINERVOIS

Commune d'Azillanet

Modification simplifiée n°4 du
Plan Local d'Urbanisme intercommunal
du SIVU PIEMONT MINERVOIS

3. Document graphique

Planche 1/1 Echelle : 1/5000°

PLUI approuvé par délibération
du Conseil Syndical
en date du 13/03/2020
La Présidente : Martine OLMOS

